

Tagesmenü

Montag 25.05.

Feiertag

Dienstag 26.05.



Gnocchi
Soße Bolognese vom Rind und
Schwein
Dessert

G, G1, S

Mittwoch 27.05.



Schaschliktopf
Spiralnudeln
Salat
Obst

G, G1, Sn20

Donnerstag 28.05.



Paniertes Kap-Seehechtfilet (aus
nachhaltiger Fischwirtschaft)
Kartoffelsalat
Remouladensauce
Dessert

G, G1, Fi

Freitag 29.05.



Pikante Gemüsesuppe "Soljanka" mit
Jagd- und Dauerwurst
Brötchen
Obst

Sn20, 3

vegetarisches Menü

Montag 25.05.

Feiertag

Dienstag 26.05.



Nudelpfanne "Tomate Total"
Dessert

G, G1, M, Me, (Sn)

Mittwoch 27.05.



Kaiserschmarrn mit Rosinen
Vanillesoße
Obst

G, G1, Ei, M, Me, La

Donnerstag 28.05.



Gnocchi
Vegetarische Bolognese "Thai Art"
Dessert

G, G1, Sb

Freitag 29.05.



Spargelcremesuppe
Brötchen
Obst

G, G1, M, Me, La

Tagesmenü

Montag 01.06.



Reispfanne mit Hähnchengyros
Salat
Obst
🐣

Dienstag 02.06.



Hackbraten in Bratensoße
Schwarzwurzelgemüse
Stampfkartoffeln
Dessert

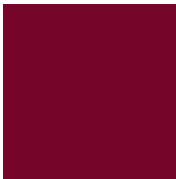
🐣 🍷 G, G1, Ei, S, Sn, M, Me, La

Mittwoch 03.06.



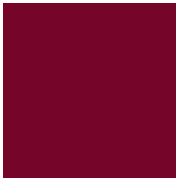
Käsesoße "Carbonara Art"
Makkaroni
Salat
Obst
🐣 G, G1, M, Me, La, S20, 3

Donnerstag 04.06.



Feiertag

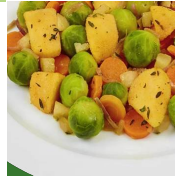
Freitag 05.06.



Geschlossen

vegetarisches Menü

Montag 01.06.



Herzhafte Rosenkohl-Kartoffel-Pfanne
mit Möhren Apfel- und Zwiebelwürfeln
Salat
Obst

Dienstag 02.06.



Kartoffel-Steckrüben-Gratin mit
Apfelwürfeln und Vollkorncrumble
Dessert

G, G1, G2, G3, M, Me, La, S

Mittwoch 03.06.



Vegetarische Bolognese
Makkaroni
Salat
Obst
G, G1, S

Donnerstag 04.06.



Feiertag

Freitag 05.06.



Geschlossen

Tagesmenü

Montag 08.06.



Lasagne Bolognese mit Rindfleisch
Salat
Obst

G, G1, Ei, M, Me, La, S, (Sb)

Dienstag 09.06.



Sauerrahmgulasch vom Schwein
Möhren "naturell"
Salzkartoffeln
Dessert

G, G1, M, Me, La, S

Mittwoch 10.06.



Lauchrahmnudeln "Alpenländer Art"
mit Vorderschinken
Salat
Obst

G, G1, M, Me, La, S20, 3

Donnerstag 11.06.



Hackbällchen aus Rindfleisch und
Sonnenblumenprotein in Tomatensoße
Spiralnudeln
Dessert

G, G1, Ei, Sn

Freitag 12.06.



Bockwurst *
Kartoffelsalat *
Obst

vegetarisches Menü

Montag 08.06.



Reis-Gemüse-Bowl mit Pariser Karotten
Brokkoli und Aprikose exotisch-mild gewürzt
Salat
Obst

Dienstag 09.06.



Pilzragout nach "Jäger Art"
Salzkartoffeln
Dessert

G, G1, M, Me, La, S

Mittwoch 10.06.



Schneckenudeln in Käsesoße
Obst
Salat

G, G1, M, Me, La, S

Donnerstag 11.06.



Reisnudel-Gemüse-Pfanne "vegeta-
risch"
Dessert

G, G1

Freitag 12.06.



Gemüsefrikadelle
Kartoffelsalat *
Obst

G, G1, Ei, M, Me, La

Tagesmenü

Montag 15.06.



Rustikaler Bauernschmaus
Salat
Obst

Ei, M, Me, La20, 3

Dienstag 16.06.



Nudel-Auflauf mit Thunfisch-Tomaten-Soße
(aus nachhaltiger Fischwirtschaft)
Dessert

G, G1, G4, Ei, Fi, S

Mittwoch 17.06.



Hähnchenfilets in cremiger Käse-Lauch-
Soße

Basmatireis Fairtrade
Salat
Obst

M, Me, La, S

Donnerstag 18.06.



Räuberpfanne mit Hackfleisch vom
Schwein und Rind

Spiralnudeln
Dessert

S, Sn, G, G1

Freitag 19.06.



Graupensuppe mit Rindfleischklöß-
chen

Brötchen
Obst

G, G1, G3, Ei, S

vegetarisches Menü

Montag 15.06.

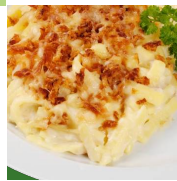


Herzhafter Michel Brotaufwurf mit Brokkoli
Tomate und Zwiebeln mit Käse überbacken

Salat
Obst

G, G1, Ei, M, Me, La

Dienstag 16.06.



Schwäbische Käsespätzle
Dessert

G, G1, Ei, M, Me, La

Mittwoch 17.06.



Milchreis
Rote Fruchtgrütze

Obst

M, Me, La

Donnerstag 18.06.



Vegetarische Rote-Linsen-Lasagne
Dessert

G, G1, Ei, M, Me, La, S, (Sb)

Freitag 19.06.



Kartoffeln mit Schale
Kräuterquark (20%) *
Obst

Tagesmenü

Montag 22.06.



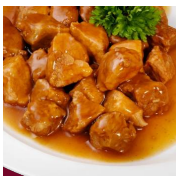
Nasi Goreng mit Huhnfleisch
Salat
Obst
🐣 Sn

Dienstag 23.06.



Geflügellasagne
Dessert
🐣 G, G1, Ei, M, Me, La, S, (Sb)

Mittwoch 24.06.



Schweinegulasch "Hausfrauen Art"
Spiralnudeln mit Ei
Salat
Obst
🐣 🐣 S, G, G1, Ei

Donnerstag 25.06.



Rindfleischklößchen "Köttbullar" in
Sahnesoße mit Preiselbeeren
Stampfkartoffeln
Dessert
🐣 G, G1, Ei, M, Me, La, S

Freitag 26.06.



Käse-Lauch-Suppe Delikate Käsesuppe
mit feinen Lauchstückchen und
Geflügelhackfleisch mit Sahne verfeinert
Brötchen
Obst
🐣 G, G1, M, Me, La

vegetarisches Menü

Montag 22.06.



Kürbispfanne mit Spiralnudeln
Salat
Obst
G, G1, S

Dienstag 23.06.



Gemüse-Lasagne à la Italia
Dessert
G, G1, Ei, M, Me, La, (Sb)

Mittwoch 24.06.



Couscous-Tajine mit Riesencouscous und
knackigem Gemüse
Salat
Obst
G, G1

Donnerstag 25.06.



Omelette mit Gemüsefüllung
Stampfkartoffeln
Dessert
G, G1, Ei, M, Me, La

Freitag 26.06.



Bunter Spitzkohl-Gemüseintopf "ve-
getarisch"
Brötchen
Obst
S

Tagesmenü

Montag 29.06.



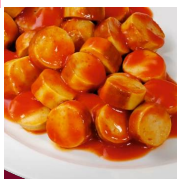
Lauchrahmnudeln "Alpenländer Art" mit Schinken und herzhaftem Emmentaler Käse überbacken

Salat

Obst

G, G1, M, Me, La, S20, 3

Dienstag 30.06.



Currywurst in pikanter Ketchupsoße
Pommes Dauphine

Dessert

Sn, Ei, M, Me, La3

Mittwoch 01.07.



Kartoffel-Blumenkohlaufauf mit Geflügelhackbällchen

Salat

Obst

G, G1, M, Me, La, S

Donnerstag 02.07.



Hühnerfrikassee "Frühlings Art"

Langkornreis

Dessert

G, G1, M, Me, La, S

Freitag 03.07.



Maxi-Frikadelle

Nudelsalat *

Obst

G, G1, Ei

vegetarisches Menü

Montag 29.06.



Nudel-Brokkoli-Auflauf "vegetarisch"

Salat

Obst

G, G1, M, Me

Dienstag 30.06.



Pfannkuchen mit Nuss-Nougat-Creme

Vanillesoße

Dessert

G, G1, Ei, Sb, M, Me, La, Sf, Sf2, (E)

Mittwoch 01.07.



Rigatoni "Salvia" Feine Rigatoni in einer fruchtigen Tomatensoße mit mediterranem Gemüse und Salbei köstlich abgeschmeckt

Salat

Obst

G, G1, S

Donnerstag 02.07.



Tortelloni-Gratin "Tomate"

Dessert

G, G1, Ei, M, Me, La

Freitag 03.07.



Gefüllte Kartoffeltaschen

Nudelsalat *

Obst

M, Me, La

Tagesmenü

vegetarisches Menü

Mo
25.05.Feiertag
Enthält: keine Allergene gemäß LMIVFeiertag
Enthält: keine Allergene gemäß LMIV**Di**
26.05.32824Gnocchi
Enthält: **(G)Gluten , (G1)Weizen**
24720Soße Bolognese vom Rind und Schwein
Enthält: **(G)Gluten , (G1)Weizen , (S)Sellerie**
KA00006Dessert
Enthält: keine Allergene gemäß LMIV56305Nudelpfanne "Tomate Total"
Enthält: **(G)Gluten , (G1)Weizen , (M)Milch , (Me)Milcheiweiß , ((Sn)Senf)**
KA00006Dessert
Enthält: keine Allergene gemäß LMIV**Mi**
27.05.24126Schaschliktopf
Enthält: **(G)Gluten , (G1)Weizen , (Sn)Senf**
32840Spiralnudeln
Enthält: **(G)Gluten , (G1)Weizen**
KA00008Salat
Enthält: keine Allergene gemäß LMIV
KA00007Obst
Enthält: keine Allergene gemäß LMIV32528Kaiserschmarrn mit Rosinen
Enthält: **(G)Gluten , (G1)Weizen , (Ei)Eier , (M)Milch , (Me)Milcheiweiß , (La)Laktose**
32588Vanillesoße
Enthält: **(G)Gluten , (G1)Weizen , (M)Milch , (Me)Milcheiweiß , (La)Laktose**
KA00007Obst
Enthält: keine Allergene gemäß LMIV**Do**
28.05.56455Paniertes Kap-Seehechtfilet (aus nachhaltiger Fischwirtschaft)
Enthält: **(G)Gluten , (G1)Weizen , (Fi)Fisch**
KA00002Kartoffelsalat
Enthält: keine Allergene gemäß LMIV
KA00001Remouladensauce
Enthält: keine Allergene gemäß LMIV
KA00006Dessert
Enthält: keine Allergene gemäß LMIV32824Gnocchi
Enthält: **(G)Gluten , (G1)Weizen**
23349Vegetarische Bolognese "Thai Art"
Enthält: **(G)Gluten , (G1)Weizen , (Sb)Soja**
KA00006Dessert
Enthält: keine Allergene gemäß LMIV**Fr**
29.05.23662Pikante Gemüsesuppe "Soljanka" | mit Jagd- und Dauerwurst
Enthält: **(Sn)Senf**
KA00005Brötchen
Enthält: keine Allergene gemäß LMIV
KA00007Obst
Enthält: keine Allergene gemäß LMIV23911Spargelcremesuppe
Enthält: **(G)Gluten , (G1)Weizen , (M)Milch , (Me)Milcheiweiß , (La)Laktose**
KA00005Brötchen
Enthält: keine Allergene gemäß LMIV
KA00007Obst
Enthält: keine Allergene gemäß LMIV

Tagesmenü

vegetarisches Menü

Mo

01.06.

32326 Reispfanne mit Hähnchengyros

Enthält: keine Allergene gemäß LMIV

KA00008 Salat

Enthält: keine Allergene gemäß LMIV

KA00007 Obst

Enthält: keine Allergene gemäß LMIV

32327 Herzhafte Rosenkohl-Kartoffel-Pfanne |
mit Möhren, Apfel- und Zwiebelwürfeln

Enthält: keine Allergene gemäß LMIV

KA00008 Salat

Enthält: keine Allergene gemäß LMIV

KA00007 Obst

Enthält: keine Allergene gemäß LMIV

Di

02.06.

24004 Hackbraten in Bratensoße

Enthält: **(G)Gluten , (G1)Weizen , (Ei)Eier , (S)Sellerie , (Sn)Senf**

23727 Schwarzwurzelgemüse

Enthält: **(M)Milch , (Me)Milcheiweiß , (La)Laktose**

23828 Stampfkartoffeln

Enthält: **(M)Milch , (Me)Milcheiweiß , (La)Laktose**

KA00006 Dessert

Enthält: keine Allergene gemäß LMIV

23300 Kartoffel-Steckrüben-Gratin | mit

Apfelwürfeln und Vollkorncrumble

Enthält: **(G)Gluten , (G1)Weizen , (G2)Roggen , (G3)Gerste , (M)Milch , (Me)Milcheiweiß , (La)Laktose , (S)Sellerie**

KA00006 Dessert

Enthält: keine Allergene gemäß LMIV

Mi

03.06.

23587 Käsesoße "Carbonara Art"

Enthält: **(G)Gluten , (G1)Weizen , (M)Milch , (Me)Milcheiweiß , (La)Laktose , (S)Sellerie**

32843 Makkaroni

Enthält: **(G)Gluten , (G1)Weizen**

KA00008 Salat

Enthält: keine Allergene gemäß LMIV

KA00007 Obst

Enthält: keine Allergene gemäß LMIV

23577 Vegetarische Bolognese

Enthält: **(G)Gluten , (G1)Weizen , (S)Sellerie**

32843 Makkaroni

Enthält: **(G)Gluten , (G1)Weizen**

KA00008 Salat

Enthält: keine Allergene gemäß LMIV

KA00007 Obst

Enthält: keine Allergene gemäß LMIV

Do

04.06.

Feiertag

Enthält: keine Allergene gemäß LMIV

Feiertag

Enthält: keine Allergene gemäß LMIV

Fr

05.06.

Geschlossen

Enthält: keine Allergene gemäß LMIV

Geschlossen

Enthält: keine Allergene gemäß LMIV

Tagesmenü

vegetarisches Menü

Mo

08.06.

56326 Lasagne Bolognese mit Rindfleisch
 Enthält: **(G)Gluten , (G1)Weizen , (Ei)Eier , (M)Milch , (Me)Milcheiweiß , (La)Laktose , (S)Sellerie , ((Sb)Soja)**

KA00008 Salat

Enthält: keine Allergene gemäß LMIV

KA00007 Obst

Enthält: keine Allergene gemäß LMIV

32375 Reis-Gemüse-Bowl | mit Pariser Karotten, Brokkoli und Aprikose, exotisch-mild gewürzt

Enthält: keine Allergene gemäß LMIV

KA00008 Salat

Enthält: keine Allergene gemäß LMIV

KA00007 Obst

Enthält: keine Allergene gemäß LMIV

Di

09.06.

23107 Sauerrahmgulasch vom Schwein
 Enthält: **(G)Gluten , (G1)Weizen , (M)Milch , (Me)Milcheiweiß , (La)Laktose , (S)Sellerie**

32785 Möhren "naturell"

Enthält: keine Allergene gemäß LMIV

32892 Salzkartoffeln

Enthält: keine Allergene gemäß LMIV

KA00006 Dessert

Enthält: keine Allergene gemäß LMIV

24362 Pilzragout nach "Jäger Art"

Enthält: **(G)Gluten , (G1)Weizen , (M)Milch , (Me)Milcheiweiß , (La)Laktose , (S)Sellerie**

32892 Salzkartoffeln

Enthält: keine Allergene gemäß LMIV

KA00006 Dessert

Enthält: keine Allergene gemäß LMIV

Mi

10.06.

24320 Lauchrahmnudeln "Alpenländer Art" mit Vorderschinken

Enthält: **(G)Gluten , (G1)Weizen , (M)Milch , (Me)Milcheiweiß , (La)Laktose , (S)Sellerie**

KA00008 Salat

Enthält: keine Allergene gemäß LMIV

KA00007 Obst

Enthält: keine Allergene gemäß LMIV

23370 Schneckenudeln in Käsesoße

Enthält: **(G)Gluten , (G1)Weizen , (M)Milch , (Me)Milcheiweiß , (La)Laktose , (S)Sellerie**

KA00007 Obst

Enthält: keine Allergene gemäß LMIV

KA00008 Salat

Enthält: keine Allergene gemäß LMIV

Do

11.06.

24058 Hackbällchen aus Rindfleisch | und Sonnenblumenprotein in Tomatensoße

Enthält: **(G)Gluten , (G1)Weizen , (Ei)Eier , (Sn)Senf**

32840 Spiralnudeln

Enthält: **(G)Gluten , (G1)Weizen**

KA00006 Dessert

Enthält: keine Allergene gemäß LMIV

23303 Reismudel-Gemüse-Pfanne "vegetarisch"

Enthält: **(G)Gluten , (G1)Weizen**

KA00006 Dessert

Enthält: keine Allergene gemäß LMIV

Fr

12.06.

EZ0215 Bockwurst

Enthält: *

EZ0152 Kartoffelsalat

Enthält: *

KA00007 Obst

Enthält: keine Allergene gemäß LMIV

13387 Gemüsefrikadelle

Enthält: **(G)Gluten , (G1)Weizen , (Ei)Eier , (M)Milch , (Me)Milcheiweiß , (La)Laktose**

EZ0152 Kartoffelsalat

Enthält: *

KA00007 Obst

Enthält: keine Allergene gemäß LMIV

Tagesmenü

vegetarisches Menü

Mo
15.06.24359 Rustikaler Bauernschmaus
Enthält: **(Ei)Eier , (M)Milch , (Me)Milcheiweiß , (La)Laktose**KA00008 Salat
Enthält: keine Allergene gemäß LMIVKA00007 Obst
Enthält: keine Allergene gemäß LMIV23334 Herzhafter Michel; Brotauflauf mit
Brokkoli, Tomate und Zwiebeln, mit Käse
überbackenEnthält: **(G)Gluten , (G1)Weizen , (Ei)Eier , (M)Milch , (Me)Milcheiweiß , (La)Laktose**KA00008 Salat
Enthält: keine Allergene gemäß LMIVKA00007 Obst
Enthält: keine Allergene gemäß LMIV**Di**
16.06.23327 Nudel-Auflauf | mit Thunfisch-Tomaten-
Soße (aus nachhaltiger Fischwirtschaft)
Enthält: **(G)Gluten , (G1)Weizen , (G4)Hafer , (Ei)Eier , (Fi)Fisch , (S)Sellerie**KA00006 Dessert
Enthält: keine Allergene gemäß LMIV24338 Schwäbische Käsespätzle
Enthält: **(G)Gluten , (G1)Weizen , (Ei)Eier , (M)Milch , (Me)Milcheiweiß , (La)Laktose**KA00006 Dessert
Enthält: keine Allergene gemäß LMIV**Mi**
17.06.23402 Hähnchenfilets | in cremiger Käse-Lauch-
Soße
Enthält: **(M)Milch , (Me)Milcheiweiß , (La)Laktose , (S)Sellerie**32820 Basmatireis, Fairtrade
Enthält: keine Allergene gemäß LMIVKA00008 Salat
Enthält: keine Allergene gemäß LMIVKA00007 Obst
Enthält: keine Allergene gemäß LMIV23531 Milchreis
Enthält: **(M)Milch , (Me)Milcheiweiß , (La)Laktose**23571 Rote Fruchtgrütze
Enthält: keine Allergene gemäß LMIVKA00007 Obst
Enthält: keine Allergene gemäß LMIV**Do**
18.06.24028 Räuberpfanne mit Hackfleisch | vom
Schwein und Rind
Enthält: **(S)Sellerie , (Sn)Senf**32840 Spiralnudeln
Enthält: **(G)Gluten , (G1)Weizen**KA00006 Dessert
Enthält: keine Allergene gemäß LMIV56327 Vegetarische Rote-Linsen-Lasagne
Enthält: **(G)Gluten , (G1)Weizen , (Ei)Eier , (M)Milch , (Me)Milcheiweiß , (La)Laktose , (S)Sellerie , ((Sb)Soja)**KA00006 Dessert
Enthält: keine Allergene gemäß LMIV**Fr**
19.06.23648 Graupensuppe mit Rindfleischklößchen
Enthält: **(G)Gluten , (G1)Weizen , (G3)Gerste , (Ei)Eier , (S)Sellerie**KA00005 Brötchen
Enthält: keine Allergene gemäß LMIVKA00007 Obst
Enthält: keine Allergene gemäß LMIV32814 Kartoffeln mit Schale
Enthält: keine Allergene gemäß LMIVEZ0032 Kräuterquark (20%)
Enthält: *KA00007 Obst
Enthält: keine Allergene gemäß LMIV

Tagesmenü

vegetarisches Menü

Mo
22.06.32305 Nasi Goreng mit Huhnfleisch
Enthält: **(Sn)Senf**KA00008 Salat
Enthält: keine Allergene gemäß LMIVKA00007 Obst
Enthält: keine Allergene gemäß LMIV23341 Kürbispfanne mit Spiralnudeln
Enthält: **(G)Gluten , (G1)Weizen , (S)Sellerie**KA00008 Salat
Enthält: keine Allergene gemäß LMIVKA00007 Obst
Enthält: keine Allergene gemäß LMIV**Di**
23.06.56329 Geflügellasagne
Enthält: **(G)Gluten , (G1)Weizen , (Ei)Eier , (M)Milch , (Me)Milcheiweiß , (La)Laktose , (S)Sellerie , ((Sb)Soja)**KA00006 Dessert
Enthält: keine Allergene gemäß LMIV56324 Gemüse-Lasagne à la Italia |
Enthält: **(G)Gluten , (G1)Weizen , (Ei)Eier , (M)Milch , (Me)Milcheiweiß , (La)Laktose , ((Sb)Soja)**KA00006 Dessert
Enthält: keine Allergene gemäß LMIV**Mi**
24.06.23156 Schweinegulasch "Hausfrauen Art"
Enthält: **(S)Sellerie**32829 Spiralnudeln mit Ei
Enthält: **(G)Gluten , (G1)Weizen , (Ei)Eier**KA00008 Salat
Enthält: keine Allergene gemäß LMIVKA00007 Obst
Enthält: keine Allergene gemäß LMIV32389 Couscous-Tajine; mit Riesencouscous
und knackigem Gemüse
Enthält: **(G)Gluten , (G1)Weizen**KA00008 Salat
Enthält: keine Allergene gemäß LMIVKA00007 Obst
Enthält: keine Allergene gemäß LMIV**Do**
25.06.24015 Rindfleischklößchen "Köttbullar" in
Sahnesoße mit Preiselbeeren
Enthält: **(G)Gluten , (G1)Weizen , (Ei)Eier , (M)Milch , (Me)Milcheiweiß , (La)Laktose , (S)Sellerie**23828 Stampfkartoffeln
Enthält: **(M)Milch , (Me)Milcheiweiß , (La)Laktose**KA00006 Dessert
Enthält: keine Allergene gemäß LMIV32538 Omelette mit Gemüsefüllung
Enthält: **(G)Gluten , (G1)Weizen , (Ei)Eier , (M)Milch , (Me)Milcheiweiß , (La)Laktose**23828 Stampfkartoffeln
Enthält: **(M)Milch , (Me)Milcheiweiß , (La)Laktose**KA00006 Dessert
Enthält: keine Allergene gemäß LMIV**Fr**
26.06.24617 Käse-Lauch-Suppe; Delikate Käsesuppe
mit feinen Lauchstückchen und
Geflügelhackfleisch, mit Sahne verfeinert
Enthält: **(G)Gluten , (G1)Weizen , (M)Milch , (Me)Milcheiweiß , (La)Laktose**KA00005 Brötchen
Enthält: keine Allergene gemäß LMIVKA00007 Obst
Enthält: keine Allergene gemäß LMIV23684 Bunter Spitzkohl-Gemüseintopf
"vegetarisch"
Enthält: **(S)Sellerie**KA00005 Brötchen
Enthält: keine Allergene gemäß LMIVKA00007 Obst
Enthält: keine Allergene gemäß LMIV

Tagesmenü

vegetarisches Menü

Mo

29.06.

24320 Lauchrahmnudeln "Alpenländer Art"; mit Schinken und herzhaftem Emmentaler Käse überbacken

Enthält: **(G)Gluten , (G1)Weizen , (M)Milch , (Me)Milcheiweiß , (La)Laktose , (S)Sellerie**

KA00008 Salat

Enthält: keine Allergene gemäß LMIV

KA00007 Obst

Enthält: keine Allergene gemäß LMIV

23384 Nudel-Brokkoli-Auflauf; "vegetarisch"
Enthält: **(G)Gluten , (G1)Weizen , (M)Milch , (Me)Milcheiweiß**

KA00008 Salat

Enthält: keine Allergene gemäß LMIV

KA00007 Obst

Enthält: keine Allergene gemäß LMIV

Di

30.06.

24032 Currywurst in pikanter Ketchupsoße
Enthält: **(Sn)Senf**

56810 Pommes Dauphine

Enthält: **(Ei)Eier , (M)Milch , (Me)Milcheiweiß , (La)Laktose**

KA00006 Dessert

Enthält: keine Allergene gemäß LMIV

32531 Pfannkuchen mit Nuss-Nougat-Creme
Enthält: **(G)Gluten , (G1)Weizen , (Ei)Eier , (Sb)Soja , (M)Milch , (Me)Milcheiweiß , (La)Laktose , (Sf)Schalenfrüchte , (Sf2)Haselnüsse , (E)Erdnüsse**

32588 Vanillesoße

Enthält: **(G)Gluten , (G1)Weizen , (M)Milch , (Me)Milcheiweiß , (La)Laktose**

KA00006 Dessert

Enthält: keine Allergene gemäß LMIV

Mi

01.07.

23388 Kartoffel-Blumenkohlaufauf mit Geflügelhackbällchen

Enthält: **(G)Gluten , (G1)Weizen , (M)Milch , (Me)Milcheiweiß , (La)Laktose , (S)Sellerie**

KA00008 Salat

Enthält: keine Allergene gemäß LMIV

KA00007 Obst

Enthält: keine Allergene gemäß LMIV

24376 Rigatoni "Salvia"; Feine Rigatoni in einer fruchtigen Tomatensoße mit mediterranem Gemüse und Salbei, köstlich abgeschmeckt

Enthält: **(G)Gluten , (G1)Weizen , (S)Sellerie**

KA00008 Salat

Enthält: keine Allergene gemäß LMIV

KA00007 Obst

Enthält: keine Allergene gemäß LMIV

Do

02.07.

23438 Hühnerfrikassee "Frühlings Art"
Enthält: **(G)Gluten , (G1)Weizen , (M)Milch , (Me)Milcheiweiß , (La)Laktose , (S)Sellerie**

32834 Langkornreis

Enthält: keine Allergene gemäß LMIV

KA00006 Dessert

Enthält: keine Allergene gemäß LMIV

23344 Tortelloni-Gratin "Tomate"
Enthält: **(G)Gluten , (G1)Weizen , (Ei)Eier , (M)Milch , (Me)Milcheiweiß , (La)Laktose**

KA00006 Dessert

Enthält: keine Allergene gemäß LMIV

Fr

03.07.

32064 Maxi-Frikadelle

Enthält: **(G)Gluten , (G1)Weizen , (Ei)Eier**

EZ0148 Nudelsalat

Enthält: *

KA00007 Obst

Enthält: keine Allergene gemäß LMIV

56814 Gefüllte Kartoffeltaschen

Enthält: **(M)Milch , (Me)Milcheiweiß , (La)Laktose**

EZ0148 Nudelsalat

Enthält: *

KA00007 Obst

Enthält: keine Allergene gemäß LMIV