

Tagesmenü

Montag 06.07.



Chicken "Indian-Style"
Salat
Obst
🐔 S, Sn

Dienstag 07.07.



Gnocchi
Soße Bolognese vom Rind und
Schwein
Dessert
🐷 🍷 G, G1, S

Mittwoch 08.07.



Schaschliktopf
Spiralnudeln
Salat
Obst
🐷 G, G1, Sn20

Donnerstag 09.07.



Paniertes Limanda-Fischfilet
Kartoffelsalat
Remouladensauce
Dessert
🐷 G, G1, Fi, M, Me, La

Freitag 10.07.



Pikante Gemüsesuppe "Soljanka" mit
Jagd- und Dauerwurst
Brötchen
Obst
🐷 🐔 Sn20, 3

vegetarisches Menü

Montag 06.07.



Tortellini in milder Käsesoße
Salat
Obst
G, G1, Ei, M, Me, La, S

Dienstag 07.07.



Nudelpfanne "Tomate Total"
Dessert
G, G1, M, Me, (Sn)

Mittwoch 08.07.



Kaiserschmarrn mit Rosinen
Vanillesoße
Obst
G, G1, Ei, M, Me, La

Donnerstag 09.07.



Gnocchi
Vegetarische Bolognese "Thai Art"
Dessert
G, G1, Sb

Freitag 10.07.



Spargelcremesuppe
Brötchen
Obst
G, G1, M, Me, La

Tagesmenü

Montag 13.07.



Reispfanne mit Hähnchengyros
Salat
Obst
🐣

Dienstag 14.07.



Hackbraten in Bratensoße
Stampfkartoffeln
Kohlrabigemüse in Soße
Dessert

🐣 🍷 G, G1, Ei, S, Sn, M, Me, La

Mittwoch 15.07.



Käsesoße "Carbonara Art"
Bunte Farfalle
Salat
Obst
🐣 G, G1, M, Me, La, S20, 3

Donnerstag 16.07.



Schweinerückenschnitzel paniert
Bratensoße
Pommes Dauphine
Dessert

🐣 🍷 G, G1, S, Sn, Ei, M, Me, La

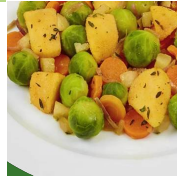
Freitag 17.07.



Maxi-Frikadelle
Nudelsalat *
Obst
🐣 🍷 G, G1, Ei

vegetarisches Menü

Montag 13.07.



Herzhafte Rosenkohl-Kartoffel-Pfanne mit Möhren Apfel- und Zwiebelwürfeln
Salat
Obst

Dienstag 14.07.



Kartoffel-Steckrüben-Gratin mit Apfelwürfeln und Vollkorncrumble
Dessert

G, G1, G2, G3, M, Me, La, S

Mittwoch 15.07.



Vegetarische Bolognese
Bunte Farfalle
Salat
Obst
G, G1, S

Donnerstag 16.07.



Rigatoni "Spinaci" mit Kirschtomaten und Blattspinat in Gorgonzolasoße
Dessert

G, G1, M, Me, La

Freitag 17.07.



Gemüse-Frikadelle
Nudelsalat *
Obst
G, G1, Ei

Tagesmenü

Montag 20.07.



Lasagne Bolognese mit Rindfleisch
Salat
Obst

G, G1, Ei, M, Me, La, S, (Sb)

Dienstag 21.07.



Sauerrahmgulasch vom Schwein
Möhren "naturell"
Salzkartoffeln
Dessert

G, G1, M, Me, La, S

Mittwoch 22.07.



Lauchrahmnudeln "Alpenländer Art"
mit Vorderschinken
Salat
Obst

G, G1, M, Me, La, S20, 3

Donnerstag 23.07.



Hackbällchen aus Rindfleisch und
Sonnenblumenprotein in Tomatensoße
Spiralnudeln
Dessert

G, G1, Ei, Sn

Freitag 24.07.



Bockwurst *
Kartoffelsalat *
Obst

vegetarisches Menü

Montag 20.07.



Reis-Gemüse-Bowl mit Pariser Karotten
Brokkoli und Aprikose exotisch-mild gewürzt
Salat
Obst

Dienstag 21.07.



Pilzragout nach "Jäger Art"
Salzkartoffeln
Dessert

G, G1, M, Me, La, S

Mittwoch 22.07.



Schneckenudeln in Käsesoße
Obst
Salat

G, G1, M, Me, La, S

Donnerstag 23.07.



Reisnudel-Gemüse-Pfanne "vegeta-
risch"
Dessert

G, G1

Freitag 24.07.



Brokkolirösti
Kartoffelsalat *
Obst

G, G1, Ei, M, Me, La

Tagesmenü

Montag 27.07.



Rustikaler Bauernschmaus
Salat
Obst

Ei, M, Me, La20, 3

Dienstag 28.07.



Nudel-Auflauf mit Thunfisch-Tomaten-Soße
(aus nachhaltiger Fischwirtschaft)

Dessert

G, G1, G4, Ei, Fi, S

Mittwoch 29.07.



Hähnchenfilets in cremiger Käse-Lauch-Soße

Basmatireis Fairtrade

Salat

Obst

M, Me, La, S

Donnerstag 30.07.



Räuberpfanne mit Hackfleisch vom
Schwein und Rind

Spiralnudeln

Dessert

S, Sn, G, G1

Freitag 31.07.



Graupensuppe mit Rindfleischklöß-
chen

Brötchen

Obst

G, G1, G3, Ei, S

vegetarisches Menü

Montag 27.07.



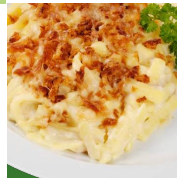
Herzhafter Michel Brotaufwurf mit Brokkoli
Tomate und Zwiebeln mit Käse überbacken

Salat

Obst

G, G1, Ei, M, Me, La

Dienstag 28.07.



Schwäbische Käsespätzle

Dessert

G, G1, Ei, M, Me, La

Mittwoch 29.07.



Milchreis

Rote Fruchtgrütze

Obst

M, Me, La

Donnerstag 30.07.



Vegetarische Rote-Linsen-Lasagne

Dessert

G, G1, Ei, M, Me, La, S, (Sb)

Freitag 31.07.



Kartoffeln mit Schale

Kräuterquark (20%) *

Obst

Tagesmenü

Montag 03.08.



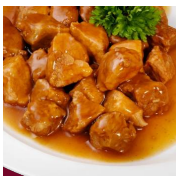
Nasi Goreng mit Huhnfleisch
Salat
Obst
🐣 Sn

Dienstag 04.08.



Geflügellasagne
Dessert
🐣 G, G1, Ei, M, Me, La, S, (Sb)

Mittwoch 05.08.



Schweinegulasch "Hausfrauen Art"
Spiralnudeln mit Ei
Salat
Obst
🐣 🍷 S, G, G1, Ei

Donnerstag 06.08.



Rindfleischklößchen "Köttbullar" in
Sahnesoße mit Preiselbeeren
Stampfkartoffeln
Dessert
🍷 G, G1, Ei, M, Me, La, S

Freitag 07.08.



Käse-Lauch-Suppe Delikate Käsesuppe
mit feinen Lauchstückchen und
Geflügelhackfleisch mit Sahne verfeinert
Brötchen
Obst
🐣 G, G1, M, Me, La

vegetarisches Menü

Montag 03.08.



Kürbispfanne mit Spiralnudeln
Salat
Obst
G, G1, S

Dienstag 04.08.



Gemüse-Lasagne à la Italia
Dessert
G, G1, Ei, M, Me, La, (Sb)

Mittwoch 05.08.



Couscous-Tajine mit Riesencouscous und
knackigem Gemüse
Salat
Obst
G, G1

Donnerstag 06.08.



Omelette mit Gemüsefüllung
Stampfkartoffeln
Dessert
G, G1, Ei, M, Me, La

Freitag 07.08.



Bunter Spitzkohl-Gemüseintopf "ve-
getarisch"
Brötchen
Obst
S

Tagesmenü

Montag 10.08.



Lauchrahmnudeln "Alpenländer Art"
mit Schinken und herzhaftem Emmentaler
Käse überbacken

Salat
Obst

G, G1, M, Me, La, S20, 3

Dienstag 11.08.



Currywurst in pikanter Ketchupsoße
Pommes Dauphine
Dessert

Sn, Ei, M, Me, La3

Mittwoch 12.08.



Kartoffel-Blumenkohlaufauf mit Ge-
flügelhackbällchen

Salat
Obst

G, G1, M, Me, La, S

Donnerstag 13.08.



Hühnerfrikassee "Frühlings Art"
Langkornreis
Dessert

G, G1, M, Me, La, S

Freitag 14.08.



Kartoffelgulaschtopf mit Rind
Brötchen *
Obst

S

vegetarisches Menü

Montag 10.08.



Nudel-Brokkoli-Auflauf "vegetarisch"

Salat
Obst

G, G1, M, Me

Dienstag 11.08.



Pfannkuchen mit Nuss-Nougat-
Creme

Vanillesoße

Dessert

G, G1, Ei, Sb, M, Me, La, Sf, Sf2, (E)

Mittwoch 12.08.



Rigatoni "Salvia" Feine Rigatoni in einer
fruchtigen Tomatensoße mit mediterranem
Gemüse und Salbei köstlich abgeschmeckt

Salat

Obst

G, G1, S

Donnerstag 13.08.



Tortelloni-Gratin "Tomate"

Dessert

G, G1, Ei, M, Me, La

Freitag 14.08.



Minestrone

Brötchen *

Obst

G, G1, S

Tagesmenü

vegetarisches Menü

Mo
06.07.32311 Chicken "Indian-Style"
Enthält: **(S)Sellerie , (Sn)Senf**KA00008 Salat
Enthält: keine Allergene gemäß LMIVKA00007 Obst
Enthält: keine Allergene gemäß LMIV**Di**
07.07.32824 Gnocchi
Enthält: **(G)Gluten , (G1)Weizen**24720 Soße Bolognese vom Rind und Schwein
Enthält: **(G)Gluten , (G1)Weizen , (S)Sellerie**KA00006 Dessert
Enthält: keine Allergene gemäß LMIV**Mi**
08.07.24126 Schaschliktopf
Enthält: **(G)Gluten , (G1)Weizen , (Sn)Senf**32840 Spiralnudeln
Enthält: **(G)Gluten , (G1)Weizen**KA00008 Salat
Enthält: keine Allergene gemäß LMIVKA00007 Obst
Enthält: keine Allergene gemäß LMIV**Do**
09.07.32471 Paniertes Limanda-Fischfilet
Enthält: **(G)Gluten , (G1)Weizen , (Fi)Fisch , (M)Milch , (Me)Milcheiweiß , (La)Laktose**KA00002 Kartoffelsalat
Enthält: keine Allergene gemäß LMIVKA00001 Remouladensauce
Enthält: keine Allergene gemäß LMIVKA00006 Dessert
Enthält: keine Allergene gemäß LMIV**Fr**
10.07.23662 Pikante Gemüsesuppe "Soljanka" | mit Jagd- und Dauerwurst
Enthält: **(Sn)Senf**KA00005 Brötchen
Enthält: keine Allergene gemäß LMIVKA00007 Obst
Enthält: keine Allergene gemäß LMIV23355 Tortellini in milder Käsesoße
Enthält: **(G)Gluten , (G1)Weizen , (Ei)Eier , (M)Milch , (Me)Milcheiweiß , (La)Laktose , (S)Sellerie**KA00008 Salat
Enthält: keine Allergene gemäß LMIVKA00007 Obst
Enthält: keine Allergene gemäß LMIV56305 Nudelpfanne "Tomate Total"
Enthält: **(G)Gluten , (G1)Weizen , (M)Milch , (Me)Milcheiweiß , ((Sn)Senf)**KA00006 Dessert
Enthält: keine Allergene gemäß LMIV32528 Kaiserschmarrn mit Rosinen
Enthält: **(G)Gluten , (G1)Weizen , (Ei)Eier , (M)Milch , (Me)Milcheiweiß , (La)Laktose**32588 Vanillesoße
Enthält: **(G)Gluten , (G1)Weizen , (M)Milch , (Me)Milcheiweiß , (La)Laktose**KA00007 Obst
Enthält: keine Allergene gemäß LMIV32824 Gnocchi
Enthält: **(G)Gluten , (G1)Weizen**23349 Vegetarische Bolognese "Thai Art"
Enthält: **(G)Gluten , (G1)Weizen , (Sb)Soja**KA00006 Dessert
Enthält: keine Allergene gemäß LMIV23911 Spargelcremesuppe
Enthält: **(G)Gluten , (G1)Weizen , (M)Milch , (Me)Milcheiweiß , (La)Laktose**KA00005 Brötchen
Enthält: keine Allergene gemäß LMIVKA00007 Obst
Enthält: keine Allergene gemäß LMIV

Tagesmenü

vegetarisches Menü

Mo
13.07.

32326 Reispfanne mit Hähnchengyros
Enthält: keine Allergene gemäß LMIV

KA00008 Salat
Enthält: keine Allergene gemäß LMIV

KA00007 Obst
Enthält: keine Allergene gemäß LMIV

32327 Herzhafte Rosenkohl-Kartoffel-Pfanne |
mit Möhren, Apfel- und Zwiebelwürfeln
Enthält: keine Allergene gemäß LMIV

KA00008 Salat
Enthält: keine Allergene gemäß LMIV

KA00007 Obst
Enthält: keine Allergene gemäß LMIV

Di
14.07.

24004 Hackbraten in Bratensoße
Enthält: **(G)Gluten , (G1)Weizen , (Ei)Eier , (S)Sellerie , (Sn)Senf**

23828 Stampfkartoffeln
Enthält: **(M)Milch , (Me)Milcheiweiß , (La)Laktose**

23708 Kohlrabigemüse in Soße
Enthält: **(M)Milch , (Me)Milcheiweiß , (La)Laktose**

KA00006 Dessert
Enthält: keine Allergene gemäß LMIV

23300 Kartoffel-Steckrüben-Gratin | mit
Apfelwürfeln und Vollkorncrumble
Enthält: **(G)Gluten , (G1)Weizen , (G2)Roggen , (G3)Gerste , (M)Milch , (Me)Milcheiweiß , (La)Laktose , (S)Sellerie**

KA00006 Dessert
Enthält: keine Allergene gemäß LMIV

Mi
15.07.

23587 Käsesoße "Carbonara Art"
Enthält: **(G)Gluten , (G1)Weizen , (M)Milch , (Me)Milcheiweiß , (La)Laktose , (S)Sellerie**

32856 Bunte Farfalle
Enthält: **(G)Gluten , (G1)Weizen**

KA00008 Salat
Enthält: keine Allergene gemäß LMIV

KA00007 Obst
Enthält: keine Allergene gemäß LMIV

23577 Vegetarische Bolognese
Enthält: **(G)Gluten , (G1)Weizen , (S)Sellerie**

32856 Bunte Farfalle
Enthält: **(G)Gluten , (G1)Weizen**

KA00008 Salat
Enthält: keine Allergene gemäß LMIV

KA00007 Obst
Enthält: keine Allergene gemäß LMIV

Do
16.07.

32130 Schweinerückenschnitzel, paniert
Enthält: **(G)Gluten , (G1)Weizen**

23560 Bratensoße
Enthält: **(S)Sellerie , (Sn)Senf**

56810 Pommes Dauphine
Enthält: **(Ei)Eier , (M)Milch , (Me)Milcheiweiß , (La)Laktose**

KA00006 Dessert
Enthält: keine Allergene gemäß LMIV

32343 Rigatoni "Spinaci" mit Kirschtomaten
und Blattspinat in Gorgonzolasoße
Enthält: **(G)Gluten , (G1)Weizen , (M)Milch , (Me)Milcheiweiß , (La)Laktose**

KA00006 Dessert
Enthält: keine Allergene gemäß LMIV

Fr
17.07.

32064 Maxi-Frikadelle
Enthält: **(G)Gluten , (G1)Weizen , (Ei)Eier**

EZ0148 Nudelsalat
Enthält: *

KA00007 Obst
Enthält: keine Allergene gemäß LMIV

32759 Gemüse-Frikadelle
Enthält: **(G)Gluten , (G1)Weizen , (Ei)Eier**

EZ0148 Nudelsalat
Enthält: *

KA00007 Obst
Enthält: keine Allergene gemäß LMIV

Tagesmenü

vegetarisches Menü

Mo

20.07.

56326 Lasagne Bolognese mit Rindfleisch
Enthält: **(G)Gluten , (G1)Weizen , (Ei)Eier , (M)Milch , (Me)Milcheiweiß , (La)Laktose , (S)Sellerie , ((Sb)Soja)**

KA00008 Salat
Enthält: keine Allergene gemäß LMIV

KA00007 Obst
Enthält: keine Allergene gemäß LMIV

32375 Reis-Gemüse-Bowl | mit Pariser Karotten, Brokkoli und Aprikose, exotisch-mild gewürzt

Enthält: keine Allergene gemäß LMIV

KA00008 Salat
Enthält: keine Allergene gemäß LMIV

KA00007 Obst
Enthält: keine Allergene gemäß LMIV

Di

21.07.

23107 Sauerrahmgulasch vom Schwein
Enthält: **(G)Gluten , (G1)Weizen , (M)Milch , (Me)Milcheiweiß , (La)Laktose , (S)Sellerie**

32785 Möhren "naturell"
Enthält: keine Allergene gemäß LMIV

32892 Salzkartoffeln
Enthält: keine Allergene gemäß LMIV

KA00006 Dessert
Enthält: keine Allergene gemäß LMIV

24362 Pilzragout nach "Jäger Art"
Enthält: **(G)Gluten , (G1)Weizen , (M)Milch , (Me)Milcheiweiß , (La)Laktose , (S)Sellerie**

32892 Salzkartoffeln
Enthält: keine Allergene gemäß LMIV

KA00006 Dessert
Enthält: keine Allergene gemäß LMIV

Mi

22.07.

24320 Lauchrahmnudeln "Alpenländer Art" mit Vorderschinken
Enthält: **(G)Gluten , (G1)Weizen , (M)Milch , (Me)Milcheiweiß , (La)Laktose , (S)Sellerie**

KA00008 Salat
Enthält: keine Allergene gemäß LMIV

KA00007 Obst
Enthält: keine Allergene gemäß LMIV

23370 Schneckenudeln in Käsesoße
Enthält: **(G)Gluten , (G1)Weizen , (M)Milch , (Me)Milcheiweiß , (La)Laktose , (S)Sellerie**

KA00007 Obst
Enthält: keine Allergene gemäß LMIV

KA00008 Salat
Enthält: keine Allergene gemäß LMIV

Do

23.07.

24058 Hackbällchen aus Rindfleisch | und Sonnenblumenprotein in Tomatensoße
Enthält: **(G)Gluten , (G1)Weizen , (Ei)Eier , (Sn)Senf**

32840 Spiralnudeln
Enthält: **(G)Gluten , (G1)Weizen**

KA00006 Dessert
Enthält: keine Allergene gemäß LMIV

23303 Reismudel-Gemüse-Pfanne "vegetarisch"
Enthält: **(G)Gluten , (G1)Weizen**

KA00006 Dessert
Enthält: keine Allergene gemäß LMIV

Fr

24.07.

EZ0215 Bockwurst
Enthält: *

EZ0152 Kartoffelsalat
Enthält: *

KA00007 Obst
Enthält: keine Allergene gemäß LMIV

32751 Brokkolirösti
Enthält: **(G)Gluten , (G1)Weizen , (Ei)Eier , (M)Milch , (Me)Milcheiweiß , (La)Laktose**

EZ0152 Kartoffelsalat
Enthält: *

KA00007 Obst
Enthält: keine Allergene gemäß LMIV

Tagesmenü

vegetarisches Menü

Mo
27.07.24359 Rustikaler Bauernschmaus
Enthält: **(Ei)Eier , (M)Milch , (Me)Milcheiweiß , (La)Laktose**KA00008 Salat
Enthält: keine Allergene gemäß LMIVKA00007 Obst
Enthält: keine Allergene gemäß LMIV23334 Herzhafter Michel; Brotauflauf mit
Brokkoli, Tomate und Zwiebeln, mit Käse
überbackenEnthält: **(G)Gluten , (G1)Weizen , (Ei)Eier , (M)Milch , (Me)Milcheiweiß , (La)Laktose**KA00008 Salat
Enthält: keine Allergene gemäß LMIVKA00007 Obst
Enthält: keine Allergene gemäß LMIV**Di**
28.07.23327 Nudel-Auflauf | mit Thunfisch-Tomaten-
Soße (aus nachhaltiger Fischwirtschaft)
Enthält: **(G)Gluten , (G1)Weizen , (G4)Hafer , (Ei)Eier , (Fi)Fisch , (S)Sellerie**KA00006 Dessert
Enthält: keine Allergene gemäß LMIV24338 Schwäbische Käsespätzle
Enthält: **(G)Gluten , (G1)Weizen , (Ei)Eier , (M)Milch , (Me)Milcheiweiß , (La)Laktose**KA00006 Dessert
Enthält: keine Allergene gemäß LMIV**Mi**
29.07.23402 Hähnchenfilets | in cremiger Käse-Lauch-
Soße
Enthält: **(M)Milch , (Me)Milcheiweiß , (La)Laktose , (S)Sellerie**32820 Basmatireis, Fairtrade
Enthält: keine Allergene gemäß LMIVKA00008 Salat
Enthält: keine Allergene gemäß LMIVKA00007 Obst
Enthält: keine Allergene gemäß LMIV23531 Milchreis
Enthält: **(M)Milch , (Me)Milcheiweiß , (La)Laktose**23571 Rote Fruchtgrütze
Enthält: keine Allergene gemäß LMIVKA00007 Obst
Enthält: keine Allergene gemäß LMIV**Do**
30.07.24028 Räuberpfanne mit Hackfleisch | vom
Schwein und Rind
Enthält: **(S)Sellerie , (Sn)Senf**32840 Spiralnudeln
Enthält: **(G)Gluten , (G1)Weizen**KA00006 Dessert
Enthält: keine Allergene gemäß LMIV56327 Vegetarische Rote-Linsen-Lasagne
Enthält: **(G)Gluten , (G1)Weizen , (Ei)Eier , (M)Milch , (Me)Milcheiweiß , (La)Laktose , (S)Sellerie , ((Sb)Soja)**KA00006 Dessert
Enthält: keine Allergene gemäß LMIV**Fr**
31.07.23648 Graupensuppe mit Rindfleischklößchen
Enthält: **(G)Gluten , (G1)Weizen , (G3)Gerste , (Ei)Eier , (S)Sellerie**KA00005 Brötchen
Enthält: keine Allergene gemäß LMIVKA00007 Obst
Enthält: keine Allergene gemäß LMIV32814 Kartoffeln mit Schale
Enthält: keine Allergene gemäß LMIVEZ0032 Kräuterquark (20%)
Enthält: *KA00007 Obst
Enthält: keine Allergene gemäß LMIV

Tagesmenü

vegetarisches Menü

Mo
03.08.32305 Nasi Goreng mit Huhnfleisch
Enthält: **(Sn)Senf**KA00008 Salat
Enthält: keine Allergene gemäß LMIVKA00007 Obst
Enthält: keine Allergene gemäß LMIV**Di**
04.08.56329 Geflügellasagne
Enthält: **(G)Gluten , (G1)Weizen , (Ei)Eier , (M)Milch , (Me)Milcheiweiß , (La)Laktose , (S)Sellerie , ((Sb)Soja)**KA00006 Dessert
Enthält: keine Allergene gemäß LMIV**Mi**
05.08.23156 Schweinegulasch "Hausfrauen Art"
Enthält: **(S)Sellerie**32829 Spiralnudeln mit Ei
Enthält: **(G)Gluten , (G1)Weizen , (Ei)Eier**KA00008 Salat
Enthält: keine Allergene gemäß LMIVKA00007 Obst
Enthält: keine Allergene gemäß LMIV**Do**
06.08.24015 Rindfleischklößchen "Köttbullar" in
Sahnesoße mit Preiselbeeren
Enthält: **(G)Gluten , (G1)Weizen , (Ei)Eier , (M)Milch , (Me)Milcheiweiß , (La)Laktose , (S)Sellerie**23828 Stampfkartoffeln
Enthält: **(M)Milch , (Me)Milcheiweiß , (La)Laktose**KA00006 Dessert
Enthält: keine Allergene gemäß LMIV**Fr**
07.08.24617 Käse-Lauch-Suppe; Delikate Käsesuppe
mit feinen Lauchstückchen und
Geflügelhackfleisch, mit Sahne verfeinert
Enthält: **(G)Gluten , (G1)Weizen , (M)Milch , (Me)Milcheiweiß , (La)Laktose**KA00005 Brötchen
Enthält: keine Allergene gemäß LMIVKA00007 Obst
Enthält: keine Allergene gemäß LMIV23341 Kürbispfanne mit Spiralnudeln
Enthält: **(G)Gluten , (G1)Weizen , (S)Sellerie**KA00008 Salat
Enthält: keine Allergene gemäß LMIVKA00007 Obst
Enthält: keine Allergene gemäß LMIV56324 Gemüse-Lasagne à la Italia |
Enthält: **(G)Gluten , (G1)Weizen , (Ei)Eier , (M)Milch , (Me)Milcheiweiß , (La)Laktose , ((Sb)Soja)**KA00006 Dessert
Enthält: keine Allergene gemäß LMIV32389 Couscous-Tajine; mit Riesencouscous
und knackigem Gemüse
Enthält: **(G)Gluten , (G1)Weizen**KA00008 Salat
Enthält: keine Allergene gemäß LMIVKA00007 Obst
Enthält: keine Allergene gemäß LMIV32538 Omelette mit Gemüsefüllung
Enthält: **(G)Gluten , (G1)Weizen , (Ei)Eier , (M)Milch , (Me)Milcheiweiß , (La)Laktose**23828 Stampfkartoffeln
Enthält: **(M)Milch , (Me)Milcheiweiß , (La)Laktose**KA00006 Dessert
Enthält: keine Allergene gemäß LMIV23684 Bunter Spitzkohl-Gemüseintopf
"vegetarisch"
Enthält: **(S)Sellerie**KA00005 Brötchen
Enthält: keine Allergene gemäß LMIVKA00007 Obst
Enthält: keine Allergene gemäß LMIV

Tagesmenü

vegetarisches Menü

Mo

10.08.

24320 Lauchrahmnudeln "Alpenländer Art"; mit Schinken und herzhaftem Emmentaler Käse überbacken

Enthält: **(G)Gluten , (G1)Weizen , (M)Milch , (Me)Milcheiweiß , (La)Laktose , (S)Sellerie**

KA00008 Salat

Enthält: keine Allergene gemäß LMIV

KA00007 Obst

Enthält: keine Allergene gemäß LMIV

23384 Nudel-Brokkoli-Auflauf; "vegetarisch"
Enthält: **(G)Gluten , (G1)Weizen , (M)Milch , (Me)Milcheiweiß**

KA00008 Salat

Enthält: keine Allergene gemäß LMIV

KA00007 Obst

Enthält: keine Allergene gemäß LMIV

Di

11.08.

24032 Currywurst in pikanter Ketchupsoße
Enthält: **(Sn)Senf**

56810 Pommes Dauphine

Enthält: **(Ei)Eier , (M)Milch , (Me)Milcheiweiß , (La)Laktose**

KA00006 Dessert

Enthält: keine Allergene gemäß LMIV

32531 Pfannkuchen mit Nuss-Nougat-Creme
Enthält: **(G)Gluten , (G1)Weizen , (Ei)Eier , (Sb)Soja , (M)Milch , (Me)Milcheiweiß , (La)Laktose , (Sf)Schalenfrüchte , (Sf2)Haselnüsse , (E)Erdnüsse**

32588 Vanillesoße

Enthält: **(G)Gluten , (G1)Weizen , (M)Milch , (Me)Milcheiweiß , (La)Laktose**

KA00006 Dessert

Enthält: keine Allergene gemäß LMIV

Mi

12.08.

23388 Kartoffel-Blumenkohlaufauf mit Geflügelhackbällchen

Enthält: **(G)Gluten , (G1)Weizen , (M)Milch , (Me)Milcheiweiß , (La)Laktose , (S)Sellerie**

KA00008 Salat

Enthält: keine Allergene gemäß LMIV

KA00007 Obst

Enthält: keine Allergene gemäß LMIV

24376 Rigatoni "Salvia"; Feine Rigatoni in einer fruchtigen Tomatensoße mit mediterranem Gemüse und Salbei, köstlich abgeschmeckt

Enthält: **(G)Gluten , (G1)Weizen , (S)Sellerie**

KA00008 Salat

Enthält: keine Allergene gemäß LMIV

KA00007 Obst

Enthält: keine Allergene gemäß LMIV

Do

13.08.

23438 Hühnerfrikassee "Frühlings Art"
Enthält: **(G)Gluten , (G1)Weizen , (M)Milch , (Me)Milcheiweiß , (La)Laktose , (S)Sellerie**

32834 Langkornreis

Enthält: keine Allergene gemäß LMIV

KA00006 Dessert

Enthält: keine Allergene gemäß LMIV

23344 Tortelloni-Gratin "Tomate"
Enthält: **(G)Gluten , (G1)Weizen , (Ei)Eier , (M)Milch , (Me)Milcheiweiß , (La)Laktose**

KA00006 Dessert

Enthält: keine Allergene gemäß LMIV

Fr

14.08.

23612 Kartoffelgulaschtopf; mit Rind
Enthält: **(S)Sellerie**

EZ0092 Brötchen

Enthält: *

KA00007 Obst

Enthält: keine Allergene gemäß LMIV

13633 Minestrone

Enthält: **(G)Gluten , (G1)Weizen , (S)Sellerie**

EZ0092 Brötchen

Enthält: *

KA00007 Obst

Enthält: keine Allergene gemäß LMIV